

# MT 1637 SL

## SERIE 2

- Altezza massima di sollevamento : 15,80 m
- Capacità di sollevamento : 3700 kg
- Sbraccio massimo : 12,33 m
  - Convertitore di coppia
- STABILIZZATORI IDRAULICI E CORRETTORE DI LIVELLO



MANISCOPIG



MOTORE PERKINS SERIE 1000 CONFORME ALLA NORMA EUROPEA 9768



**MANITOU**

## MT 1637 SL TURBO



**Capacità di sollevamento** .....3700 Kg  
a 500 mm dal tallone delle forche  
Carico di basculamento  
a portata massima :  
con stabilizzatori.....937 Kg  
Forza di strappo al dente benna  
norme ISO 8313-1986.....7000 Kg



**Altezza massima di sollevamento :** .....15,80 m  
**Tempi :** a vuoto / con carico (in secondi)  
Sollevamento .....12/12,5  
Discesa .....8,5/8  
Uscita 1° e 2° sfilo .....21,8/24,4  
Uscita 3° sfilo (su stabilizzatori).....10,4/11,5  
Rientro 1° e 2° sfilo .....17,7/17,4  
Rientro 3° sfilo (su stabilizzatori) .....9,7/8,7  
Tempi a vuoto (in secondi)  
Brandeggio.....5,3  
Rovesciamento.....8,4



**Pneumatici**  
440/80-24 T37 158B



**Forche (mm)**  
Lunghezza.....1200  
Larghezza x spessore .....125 X 50  
Distanza massima tra le forche.....1040  
Rotazione portaforche .....124°



**Freni idraulici multidischi a bagno d'olio sui 2 ponti assistiti**



**Motore PERKINS**  
Tipo .....1004.42/1004.4 Turbo  
Cilindrata..... 4 cilindri - 4233 cm<sup>3</sup>/3990 cm<sup>3</sup>  
Potenza (ISO 3046-1) Asp. : .....76 cv/56 kw  
Turbo : .....99 cv/73 kw  
Coppia massima Asp. : ...283 Nm à 1400 tr/mn  
Turbo : .391,5 Nm à 1400 tr/mn  
Iniezione diretta  
Raffreddamento.....acqua



**Trasmissione** .....convertitore di coppia  
Inversore di marcia.....Elettro - Idraulico  
Marcia avanti e indietro .....4/4  
Velocità massima.....35 Km/h



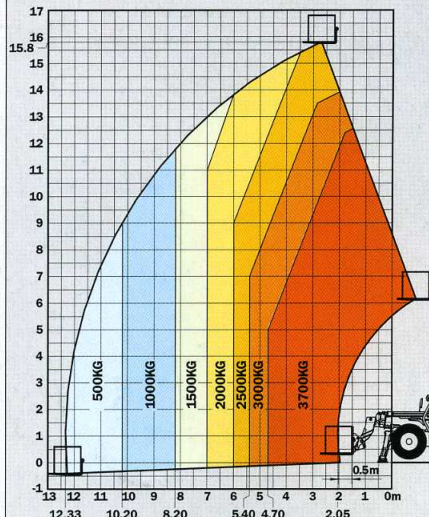
**Impianto idraulico**  
Pompa a ingranaggi : .....270 bar/196l/mn  
Divisore di flusso Load sensing per lo sterzo



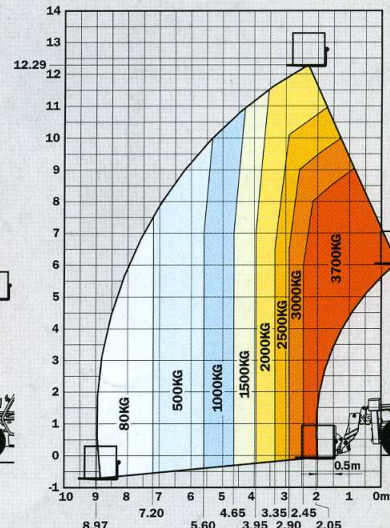
**Capacità serbatoi**  
Radiatore .....17 l.  
Olio motore .....11,5 l.  
Olio idraulico .....175 l.  
Olio trasmissione .....16 l.  
Carburante .....135 l.



**Peso a vuoto (con forche)** .....11470 Kg  
**Larghezza max** .....2,43 m  
**Altezza max** .....2,59 m  
**Raggio di sterzata (esterno ruote)** .....4,00 m  
**Lunghezza max** .....5,95 m  
**Luca libera da terra**.....0,49 m  
**Forza di trazione**.....9200 Kg



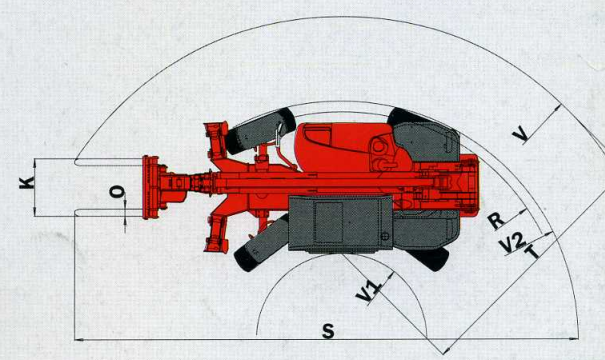
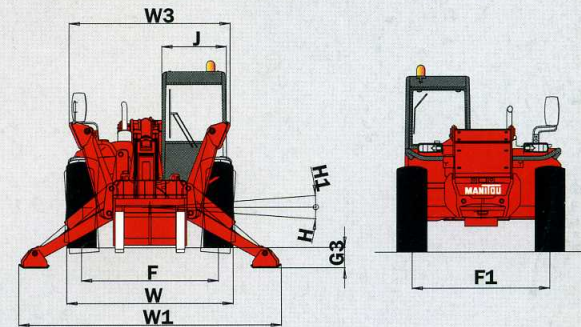
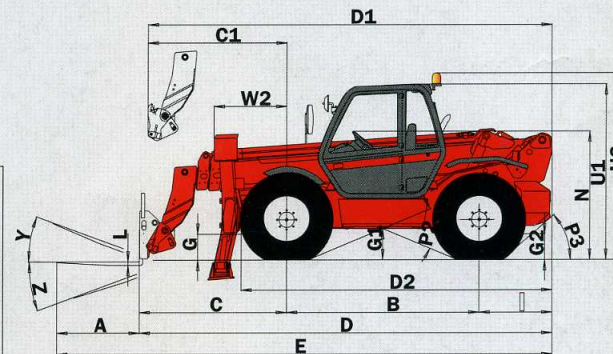
Capacità con stabilizzatori



Capacità senza stabilizzatori

Secondo norme pr EN 1459 annesso B

A	1200
B	2770
C	2135
C1	2010
D	5955
D1	5830
D2	4480
E	7155
F	1990
F1	1990
G	500
G1	495
G2	500
G3	290
H	4°ou7%
H1	4°ou7%
I	1050
J	950
K	1040
L	50
N	1880
O	125
P2	45,5°
P3	50°
R	3660
S	8720
T	4665
U1	2590
U2	2730
V	5600
V1	1320
V2	4000
W	2425
W1	3820
W2	1050
W3	2350
Y	12°
Z	112°



**LA FORZA DELL'IMMAGINAZIONE**  
MANITOU COSTRUZIONI INDUSTRIALI s.r.l.

Sede Comm.le e Amm.va :  
41013 CASTELFRANCO E. (MO)

Via E. Fermi 5  
tel. : 059/950511 Fax : 059/927664

Fax Ricambi : 059/924734  
www.manitou.fr